

Kit para comunicação e automação em controle de acesso com baixo custo



Principais características

- Abertura de porta a partir de código DTMF
- Controle de volume separado para microfone e alto-falante
- Perfeita integração com Asterisk e FreeSwitch
- Os porteiros IP da Khomp utilizam o User Datagram Protocol (UDP) para enviar e receber informações
- Suporte a chamadas de vídeo*

* Recurso opcional – Itens opcionais acarretam custos adicionais.

Aplicações

- Porteiro eletrônico em totens e painéis pré-existentes
- Intercomunicador para cancelas
- Totens de autoatendimento
- Dispositivos de controle de acesso

Visão geral

O Kit IP Intercom fornece tecnologia com baixo custo para sua solução de comunicação, controle de acesso ou automação. O kit é composto pela placa, que contém um relé e suporte para um botão, um microfone e um alto-falante. Ideal para integrar ao sistema de porteiro eletrônico, intercomunicador SIP e, ainda, instalar em totens pré-existentes.

A placa IP Intercom possui Interface Web amigável, permitindo seu registro em plataformas SIP ou ligações ponto a ponto. Utiliza a rede de telefonia VoIP para conexão e comunicação, possibilitando a abertura remota de portas e portões. O sistema torna o acesso do usuário aos ambientes mais dinâmico e confortável.

Com o Kit IP Intercom, o controle de acesso é facilitado e o sistema pode atender ambientes como casas, escritórios, condomínios fechados, entre outros.

Suporte a chamadas de vídeo

Adquirindo a licença de vídeo, é possível integrar sua solução com câmeras de vídeo IP através do protocolo RTSP. Quando o controle de acesso for acionado, integrado com a placa do Kit IP Intercom, o telefone IP ou softphone com suporte a videochamadas irá exibir a imagem da câmera.

Desta maneira, é possível criar soluções com recursos de segurança para comunicação e controle de acesso.

Especificações técnicas

Composição do Kit

- Uma placa do Kit IP Intercom
- Um alto-falante
- Um microfone

Codecs suportados

- Áudio: G.711 A-law e μ -law
- Vídeo: H.264 (habilitado por licença opcional)

Itens opcionais*

- Licença de suporte a vídeo
- Fonte de alimentação

* *Itens opcionais acarretam custos adicionais.*

Físico/Ambiental

- Alimentação por fonte (fonte não inclusa): 12 VDC, 1 A
- Potência de saída do áudio: 2 W
- Uma porta RJ45 Ethernet 10/100 Mbps
- Um relé de acionamento de 125 VAC, 20 A
- Dimensões (LxAxC): 85x15x100 mm
- Peso aproximado (placa): 80 g (sem embalagem)

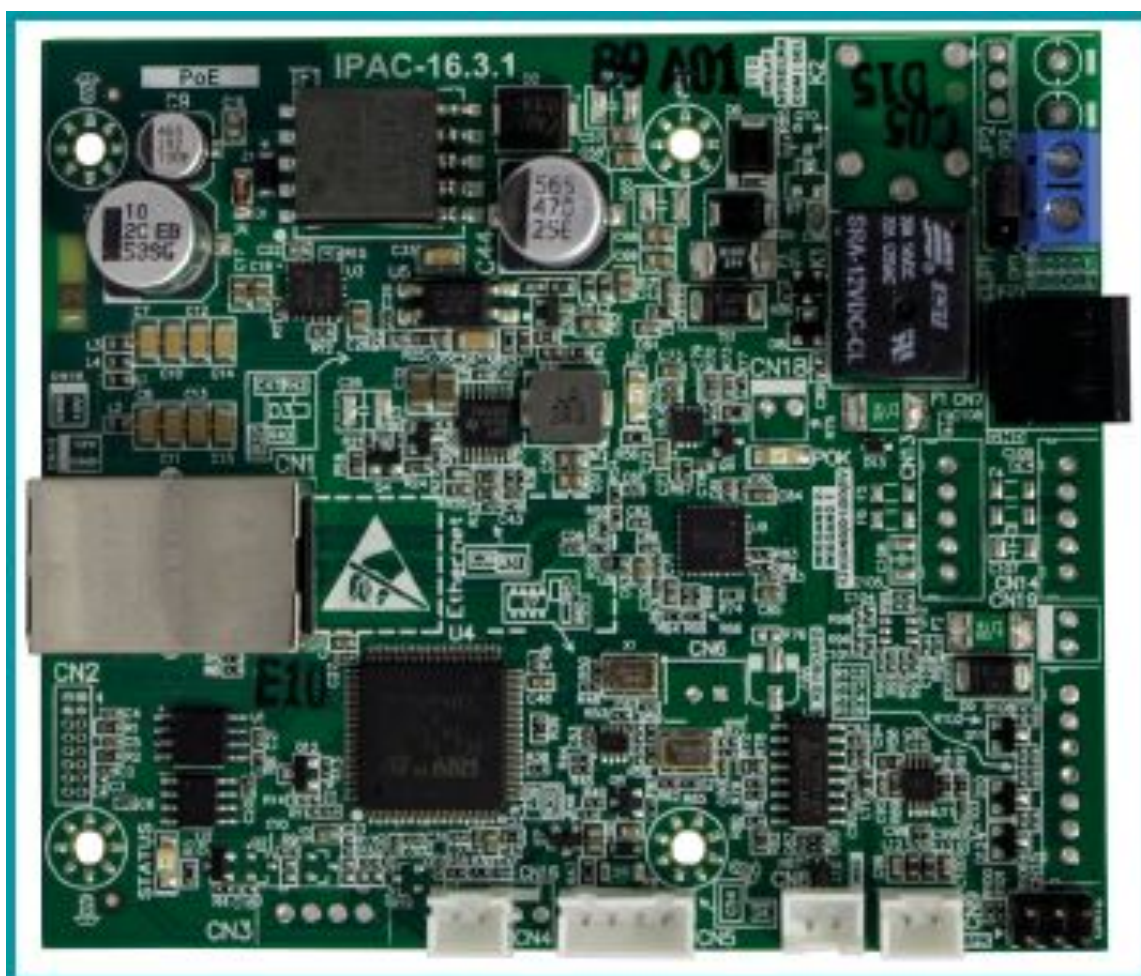
Funcionalidades

- Protocolos VoIP suportados: SIP e RTP
- Abertura de porta remota através de comandos DTMF ou SIP Notify
- Detecção e geração de DTMF: RFC 2833
- Controle de volume separado para microfone e alto-falante
- Controle de acesso: stand-alone, SIP, banco de dados SQL
- Interface Web para gerenciamento da placa
- Restauração das configurações por jumper
- Provisionamento automático via TFTP
- Suporte a chamadas de vídeo habilitada por licença opcional (consulte as câmeras homologadas)

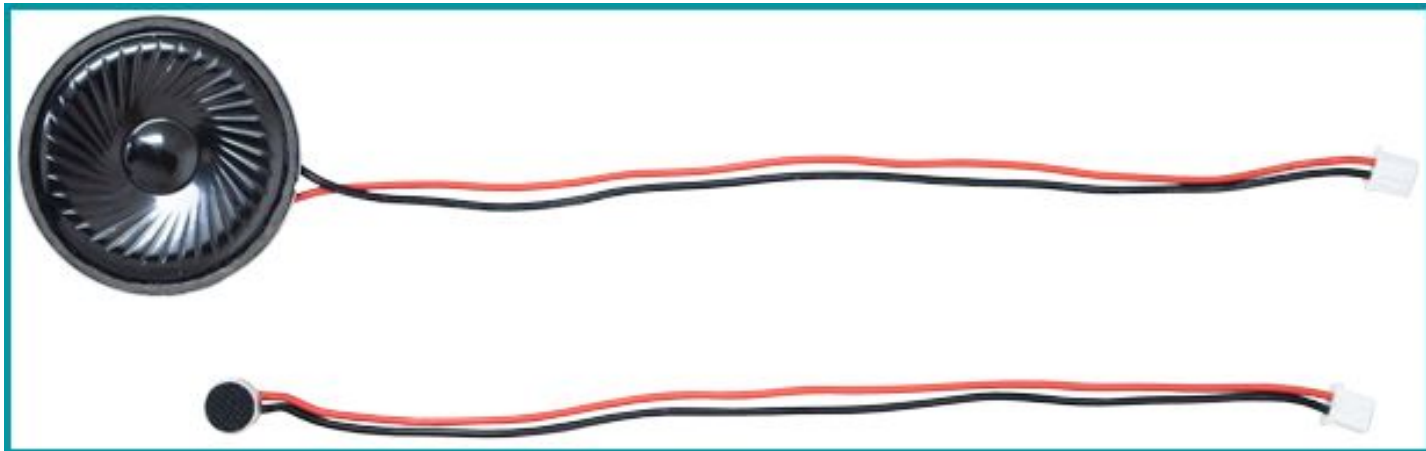
Garantias e certificações

- Garantia total (legal + garantia Khomp): 1 ano
- Garantia legal: 90 dias
- Garantia Khomp: 9 meses
- Indústria certificada ISO 9001

Imagens do produto



Legenda: Visão frontal da placa do Kit IP Intercom.



Legenda: Alto-falante e microfone do Kit IP Intercom.

Modelo de aplicação

